

Frelons asiatiques

Compte tenu de l'impact du frelon asiatique sur la biodiversité et l'apiculture (pas loin de 40% de ses proies sont les abeilles domestiques), la commune engage une lutte active contre cet insecte invasif. Voici la conduite à tenir face à un nid de frelons asiatiques.

Signalement et destruction

Si vous constatez un nid de **frelons asiatiques**


- Sur l'espace public : prévenir la **mairie au 02 40 58 33 05** ou par mail à : mairie@lachapellelaunay.fr
- Sur le domaine privé : si vous constatez ou avez un doute sur la présence potentielle de frelons asiatiques il est nécessaire de ne pas intervenir vous même. Contacter la **mairie au 02 40 58 33 05** qui vous indiquera les démarches à suivre.

Une subvention annuelle est versée par la commune à l'ASAD 44 (Association Sanitaire Apicole départementale de Loire-Atlantique).


Des bénévoles de cette association interviennent pour la destruction des nids de frelons asiatiques. Le propriétaire du terrain pourra verser un don participatif à l'ASAD 44 en guise de rémunération de l'intervention (une attestation lui sera remise pour réduction d'impôts).



Campagne de piégeage des reines fondatrices

Dans le cadre du [budget participatif du département](#) , l'ASAD44 au nom du Collectif frelon 44 met à disposition des pièges sélectifs aux communes souhaitant s'engager aux côtés du Collectif dans le piégeage de printemps des fondatrices. Le piège choisi est l'un des 3 validés au niveau national car il a fait ses preuves notamment en termes de sélectivité.

Ces pièges sont mis à disposition des services techniques et apiculteurs de la commune, cependant pour une meilleure répartition sur la commune, la municipalité propose également le prêt de pièges aux habitants volontaires du **13 mars au 15 mai 2024**.

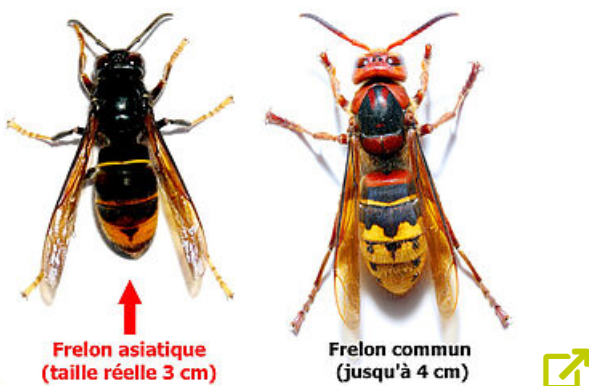
Si vous souhaitez participer à la campagne de piégeage, contactez la **mairie au 02 40 58 33 05**, il vous sera demandé votre lieu de résidence. Un choix sera réalisé pour une meilleure répartition possible sur la commune. En cas de sélection, il vous sera demandé de prendre connaissance de la [fiche technique](#)  et de retourner les pièges (avec leur contenu pour permettre le relevé) aux environs du 15 mai - vous serez contactés pour restitution.

“ Attention au piégeage peu sélectif  qui peut avoir un impact plus important sur l'entomofaune que le frelon asiatique lui-même. ”

Reconnaître le frelon asiatique

La tête est orange avec un front noir.
Le thorax est entièrement brun noir.
L'abdomen est composé de segments abdominaux bruns bordés d'une fine bande jaune avec un seul segment jaune orangé.
Les pattes sont jaunes à leur extrémité.

La tête est jaune avec un front orangé.
Le thorax est taché de roux de noir et de jaune.
L'abdomen est entièrement jaune rayé de noir.
Les pattes sont brunes.



Pour en savoir plus, rdv sur le [site du Muséum d'Histoire Naturelle](#)  et l'[espace dédié au frelon asiatique](#) 