

Pedibus

L'école Jules Verne et un groupe de parents ont construit ensemble le projet « Pédibus » avec le soutien de la mairie.

Ce projet longuement mûri devient réalité et va démarrer le 6 mai sur la ligne « Vallée Mismy ».



Un "Pédibus" c'est quoi ?

Il s'agit d'une nouvelle façon d'aller à l'école : un ramassage organisé, à pied, d'une caravane d'enfants. La mise en place de Pédibus permet de développer des actions de sensibilisation des enfants (et des parents) aux solutions alternatives à l'usage systématique de la voiture.

Comment fonctionne un « Pédibus » ?

Chaque matin, un groupe d'écoliers est conduit à pied par des adultes bénévoles, souvent des parents, facilement identifiables grâce à leur gilet fluorescent. Ils suivent un itinéraire précis mais néanmoins agréable pour accompagner les enfants en toute sécurité et à l'heure à l'école.

Les écoliers rejoignent des points d'arrêts déterminés et situés au plus près de leur domicile et les adultes les attendent devant un point d'intérêt définis et identifié « Pédibus » puis conduisent le groupe jusqu'à l'école.

Au retour, cette démarche se fait en sens inverse. A pied, le trajet ne doit pas dépasser un temps de parcours <https://lachapellelaunay.fr/enfance-jeunesse/enfance/pedibus-6136.html>

de 25 à 30 minutes (y compris les temps d'arrêt).

Joindre l'utile à l'agréable

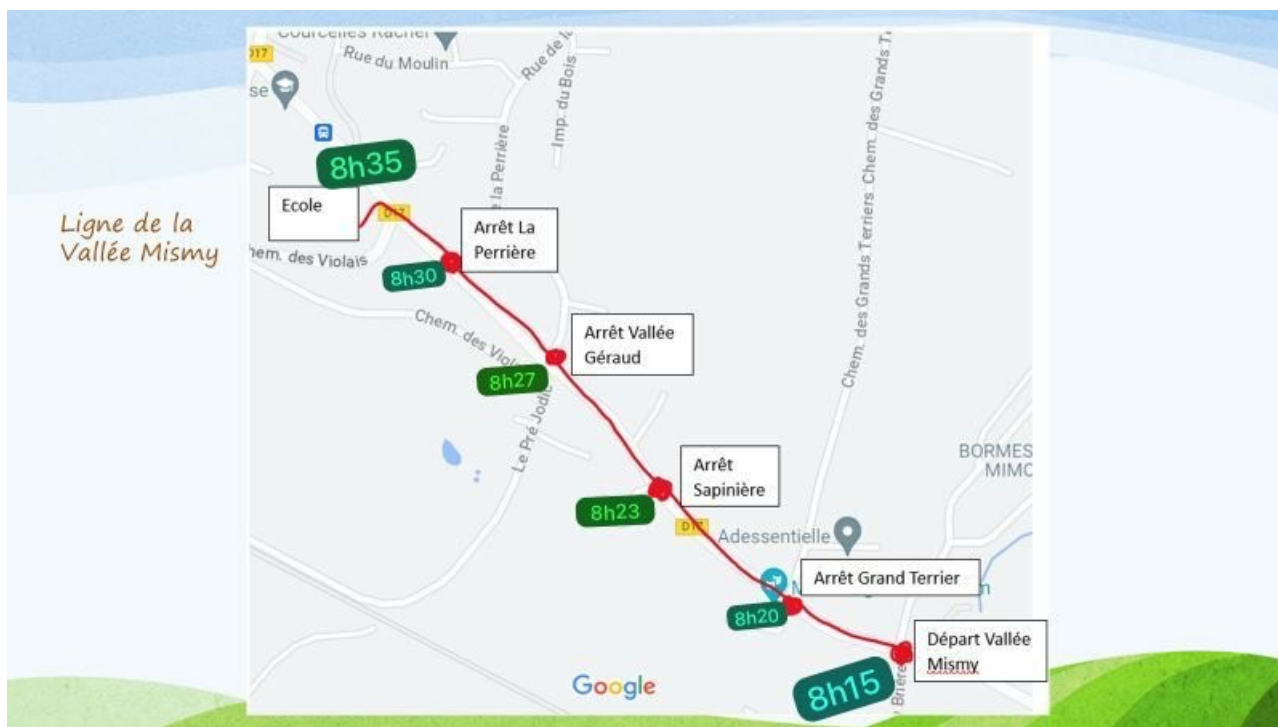
Une façon ludique et agréable d'aller à l'école. Marcher avec ses copains, prendre l'air le matin, venir à l'école + « apaisé » que la course matinale habituelle.

Démarrage lundi 6 mai 2024

Ce système implique la solidarité entre les parents et la coopération des élèves.

Pour le moment, uniquement la ligne « Vallée Mismy » est ouverte, mais le groupe aimerait ouvrir la ligne « Le Tillon ».

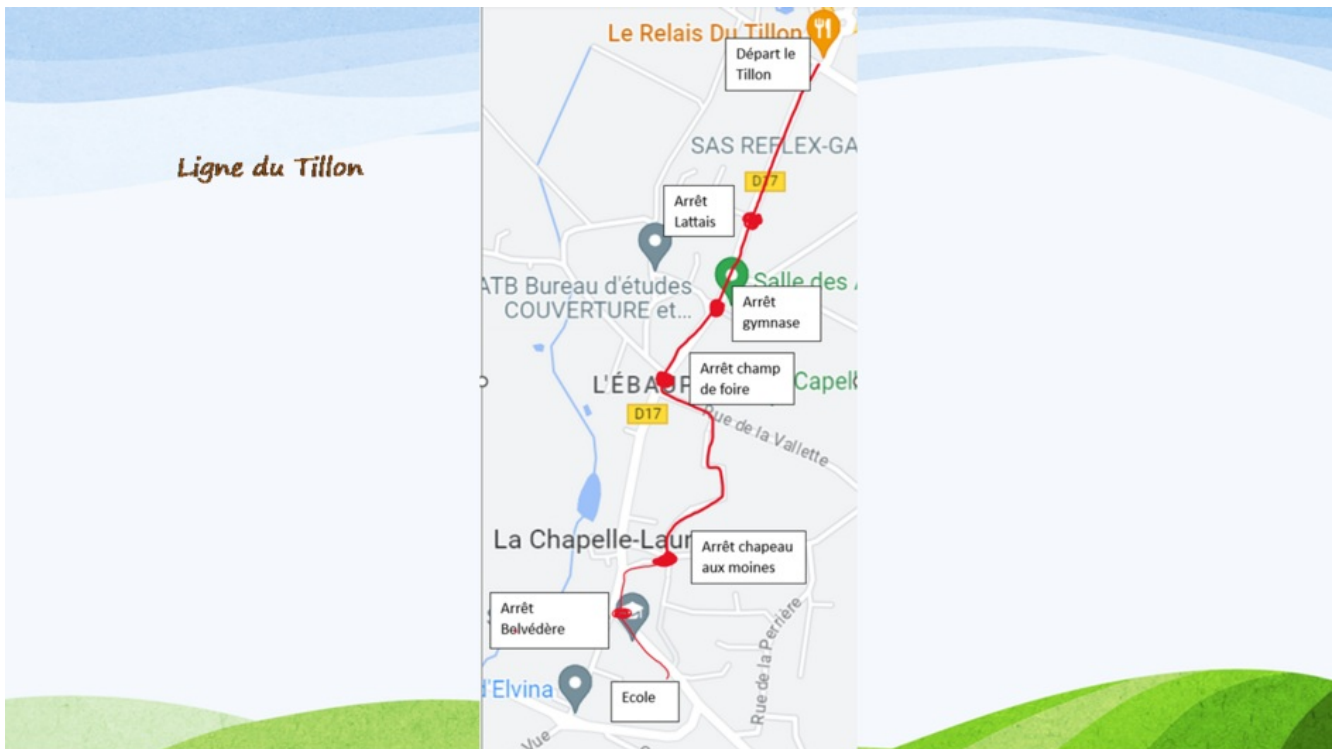
Trajet Mismy du matin :



Trajet Mismy du soir :



2e Trajet envisagé - Tillon :



Le groupe à l'initiative du Pédibus recherche des parents accompagnateurs.

Infos et inscriptions sur : pedibus.lachapellelaunay@yahoo.com